

ПРАВИЛА ПОВЕДЕНИЯ

ПРИ СИГНАЛЕ
«ВНИМАНИЕ ВСЕМ»



МЧС РОССИИ

ПРИ СИГНАЛЕ «ВНИМАНИЕ ВСЕМ»

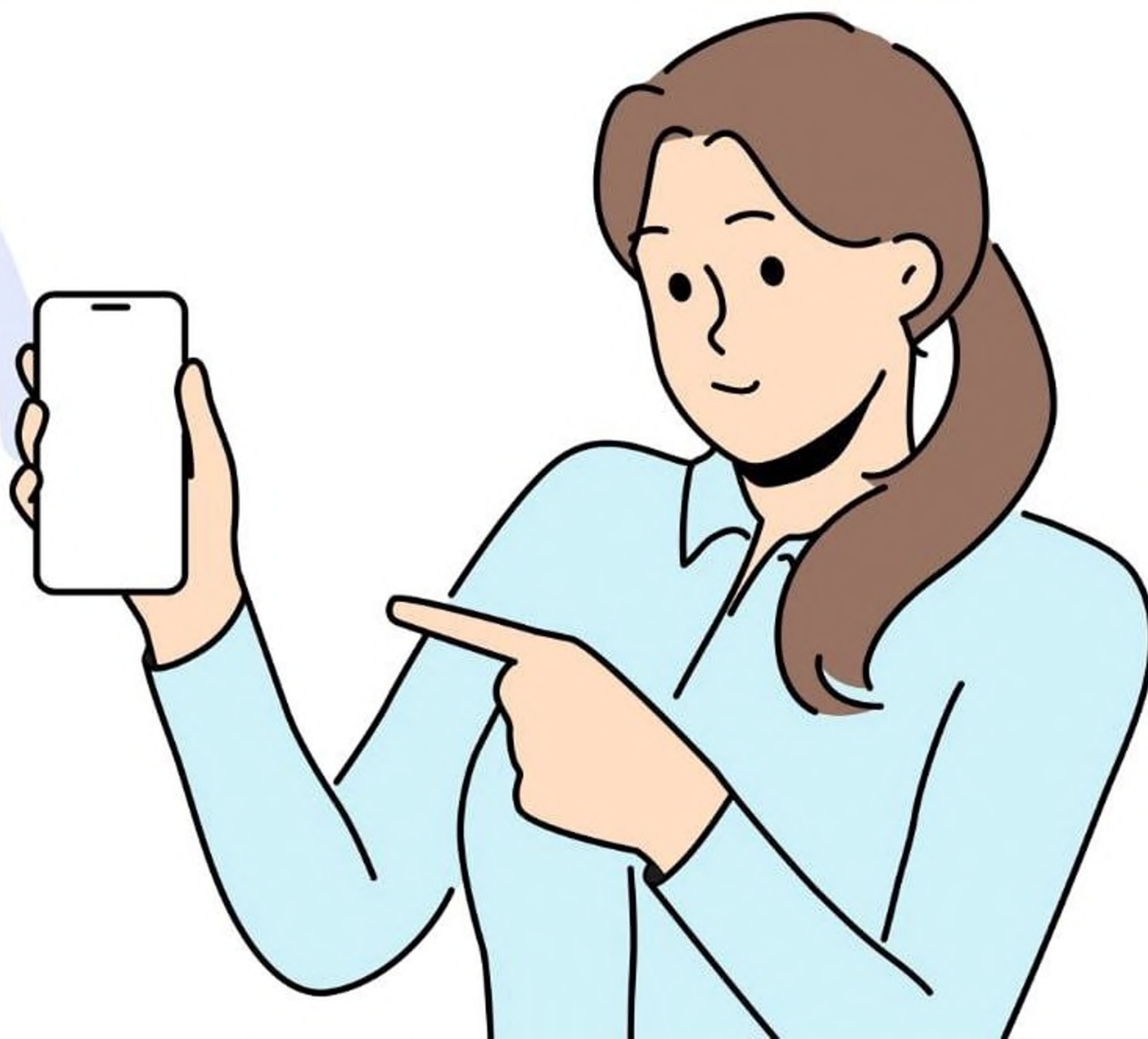
Включите на максимальную громкость радио или телевидение

Радио (Дорожное радио, Радио Рекорд, Пи-ФМ, Ретро ФМ, Энерджи, Наше Радио, Юмор ФМ, Милицейская волна, Авто Радио, Европа+, Русское Радио, LOVE Радио, Радио Монте-Карло, Радио Дача и Радио Шансон). **Телевизор** (1 канал, Россия-1, Матч-ТВ, НТВ, 5 Канал, Россия-Культура, Россия-24, Карусель, СТС, ТВ-Центр, ТНТ, Рен-ТВ, ОТР)



ПРОИНФОРМИРУЙТЕ СОСЕДЕЙ

И ИЗБЕГАЙТЕ ПАНИКИ



ПРОСЛУШАЙТЕ ИНФОРМАЦИЮ И ВЫПОЛНИТЕ РЕКОМЕНДАЦИИ

Если не поняли, **не выключайте радио/телевизор** – информация будет повторена



ПОСЛЕ СИГНАЛА

по радио и телевидению **будет передана информация** о ситуации и действиях населения

